

APARTMENT COLLECTION

DONNA SETTIMA

UF102

AZCUY



DONNA SETTIMA

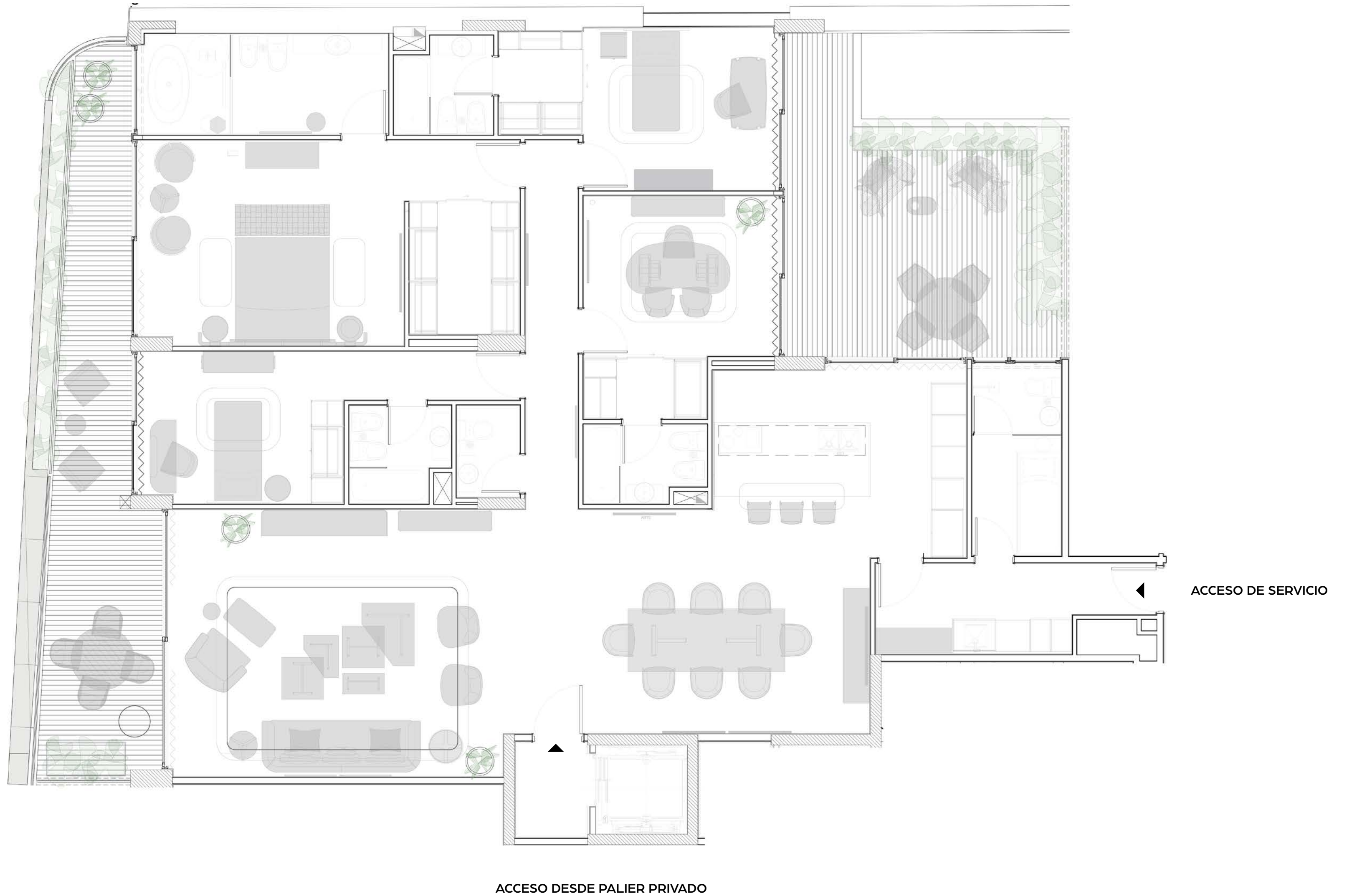
Este Apartment Collection es la tercera creación de una residencia de Azcuy completamente amoblada, con diseño de interiores de **Solar Concept Gallery**. La misma está ubicada en la Unidad Funcional 102.

El departamento cuenta con cuatro habitaciones en suite más dependencia, con una superficie total de:

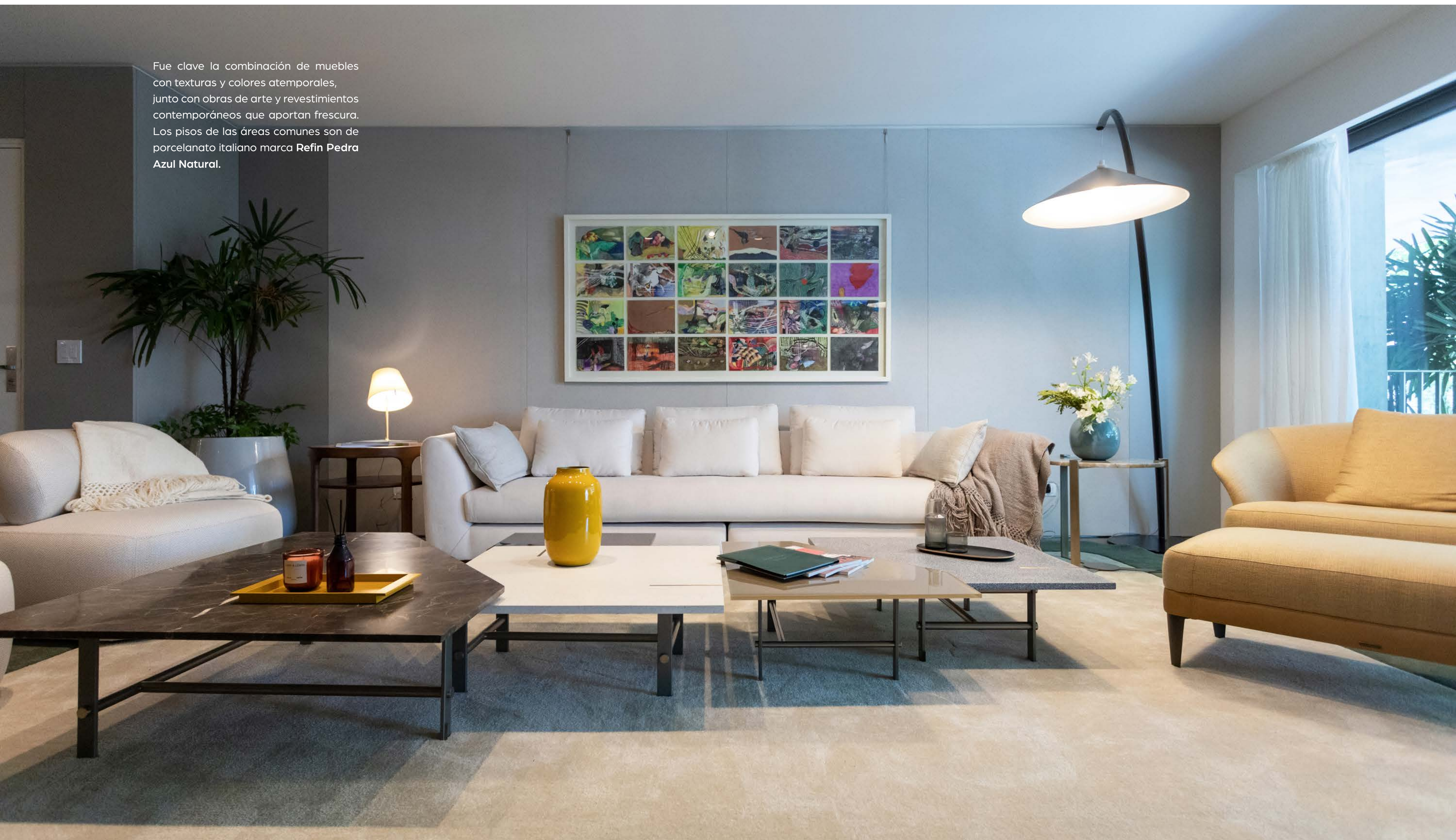
- Cubiertos: 212,29 m²
- Semicubiertos 45,31 m²
- Descubiertos: 11,98 m²
- **TOTAL: 269,58 m²**

El mobiliario es de Artefacto, marca de origen brasilero con representación en toda Latinoamérica. La propuesta de interiorismo se basa en una estética elegante y sobria, de líneas modernas y composición equilibrada. Se trabajó con una paleta neutra y atemporal, combinando materiales nobles, texturas suaves y piezas de diseño que aportan carácter sin sobrecargar el espacio.

UNIDAD
FUNCIONAL 102



Fue clave la combinación de muebles con texturas y colores atemporales, junto con obras de arte y revestimientos contemporáneos que aportan frescura. Los pisos de las áreas comunes son de porcelanato italiano marca **Refin Pedra Azul Natural**.





La unidad cuenta con domótica integral provista por Cronolait, que integra el control de iluminación, audio, TV y cortinas (living, cocina y master suite).



El balcón, que recorre la unidad de punta a punta y cuenta con vegetación con riego automatizado, se vincula al interior a través de grandes ventanales, potenciando la luz natural y ampliando la percepción espacial.





La cocina y el lavadero están equipados con electrodomésticos Miele (heladera panelable doble, horno microondas, lavavajillas y lavarropas).



Para Donna Settima, el mobiliario de cocinas y closets es de SCA, proveedor de Brasil. Los frentes del bajomesada combinan vidrio y melamina a tono, logrando una imagen limpia y contemporánea. La isla incorpora una barra desayunadora con mármol Etna Griggio y un sobreisla colgado que amplía la capacidad de guardado. El mueble alto, en melamina enchapada con diseño simil madera, equilibra modernidad y calidez. Se incorporó además una vitrina doble con luz LED y fondo de mármol Etna Griggio, reforzando la unidad del espacio.





Todos los dormitorios están en suite y cuentan con piso de madera de roble, sumando calidez al conjunto.



Cada habitación cuenta con closet de abrir o walking closet con puertas de vidrio y luz LED, integrando el guardado como parte del diseño.



Los pisos de los baños son de porcelanato italiano marca Refin Pedra Azul Greige.



Las habitaciones están ambientadas como dos cuartos para adolescentes, un escritorio y una master suite.





NOS ACOMPAÑAN EN ESTE PROYECTO:

Artefacto (Mobiliario)
Miele (Electrodomésticos)
Bedtime (Colchones)
Ramos Generales (Blanquería)
Kamado B10 (Parrilla portátil)
Huup (Iluminación)
Luceplan (Luminarias)
Artemide (Luminarias)
Louis Poulsen (Luminarias)
Cronolait (Domótica).



solar[®] Concept Gallery

Solar Concept Gallery es un espacio dedicado al diseño contemporáneo, ubicado en la planta baja de Donna Vita, desarrollado por Azcuy, sobre Av. Directorio 571, en Caballito.

Con 460 m² totales, se presenta como una experiencia de inmersión donde mobiliario, arte, iluminación, objetos y libros conviven en escenas reales y habitables.

Solar funciona como una plataforma curada de interiorismo. El recorrido incluye cuatro livings, dos comedores, cuatro dormitorios, cocina y un espacio exterior con parrilla estilo fogón, además de distintos sectores lounge. Además hay un espacio central con una cocina y barra que habilita futuras activaciones y experiencias en torno al diseño y la gastronomía. Cada ambiente está pensado como una situación concreta de vida, donde las piezas dialogan entre sí.

El origen de Solar es una evolución natural del trabajo que el equipo de arquitectas de interiores de Azcuy viene desarrollando desde hace años en el interiorismo de amenities, unidades residenciales de sus edificios y objetos de diseño especiales.

Solar es representante exclusivo en Buenos Aires de Saccaro, firma brasileña de mobiliario contemporáneo. Su propuesta se complementa con una selección de marcas internacionales de equipamiento, iluminación y objetos como Miele, Artemide, Bover, Louis Poulsen, Bomma, Maset, Huup, Ramos Generales y Bedtime, elegidas bajo una curaduría integral.

El arte ocupa un lugar central. En esta primera instancia, en colaboración con la galería Quimera, dirigida por Gabriel Bitterman, los espacios están intervenidos con obras de artistas contemporáneos como Jorge Pomar, Lorena Ventimiglia, Valentina Ansaldi, Guadalupe Ortega Blasco y Camilo Guillot, además de piezas cerámicas de Santiago Lena. Las obras no decoran: construyen atmósfera y carácter.

Pensado inicialmente como una oportunidad para acompañar a los propietarios de los desarrollos Azcuy, Solar apunta a ser un punto de referencia abierto a arquitectos, diseñadores y público general que busca piezas con identidad y criterio.

AZCUY
: BEST PLACE TO LIVE

Dirección

Beauchef 926, Caballito,
Ciudad Autónoma de Buenos Aires.

Recepción

Tel. (54 9 11) 4600 0575

Ventas

Cel. (54 9 11) 3588 8854
comercial@estudioazcuy.com

www.azcuy.com.ar

 @estudioazcuy